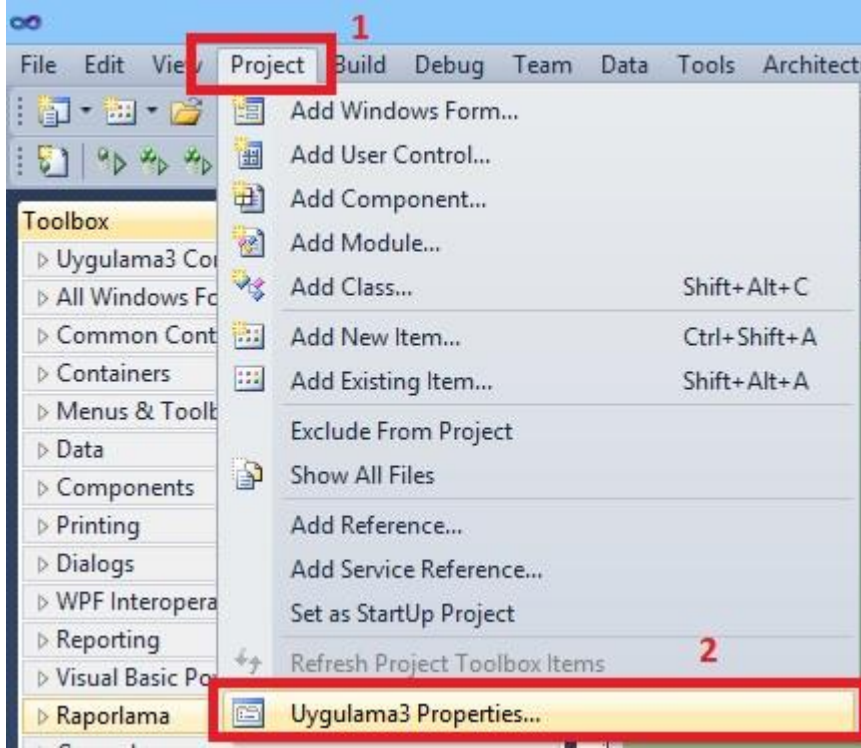


VB.NET CRYSTAL REPORTS KULLANIMI

1-) VB projemize Crystal Reports nesnelarini ekleme

Proje kaynađımız "Net Framework 4 Client Profile" olarak ayarlı ise Crystal Reports nesnesini projemize **ekleyemeyiz**. Kaynađı "Net Framework4" olarak deđiřtirmeliyiz. Bunun iin ařađıdaki adımları izleyelim.

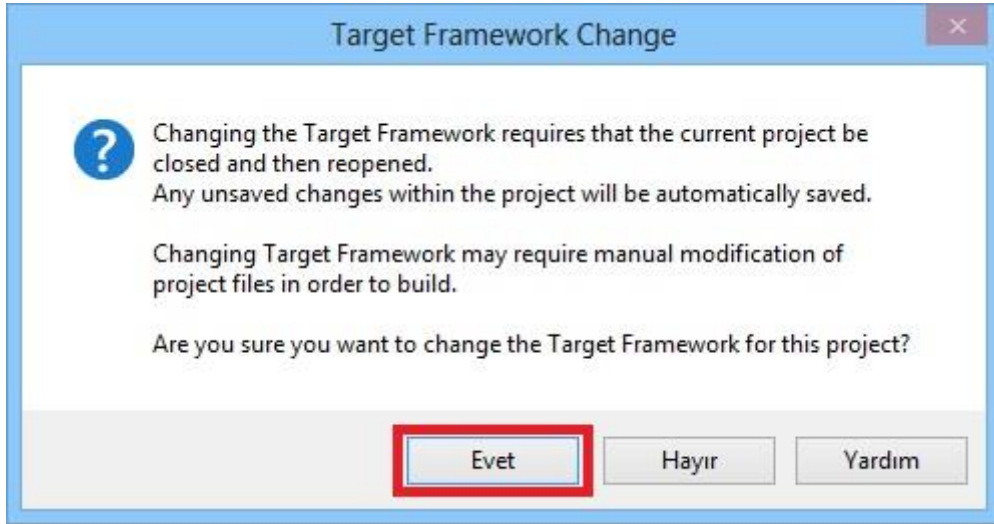
1.1-) Project>Uygulama Properties... yolunu takip ediyoruz.



1.2-)Resimdeki numara sırasına göre işlemleri gerçekleştiriyoruz.

The image shows the Visual Studio IDE interface for a project named 'Uygulama3'. The 'Form1.vb [Design]' window is active. In the left-hand 'Toolbox' area, the 'Compile' button is highlighted with a red box and labeled '1'. Below it, the 'Advanced Compile Options...' button is highlighted with a red box and labeled '2'. The 'Advanced Compiler Settings' dialog box is open, showing various compiler options. The 'Target framework (all configurations)' dropdown menu is set to '.NET Framework 4' and is highlighted with a red box and labeled '3'. The 'OK' button in the dialog is highlighted with a red box and labeled '4'. The dialog also shows options for 'Optimizations', 'Compilation Constants', and 'Generate debug info'.

1.3-)Gelen mesaj kutusunda deęişiklięi onaylamak için “Evet” butonunu tıklıyoruz.



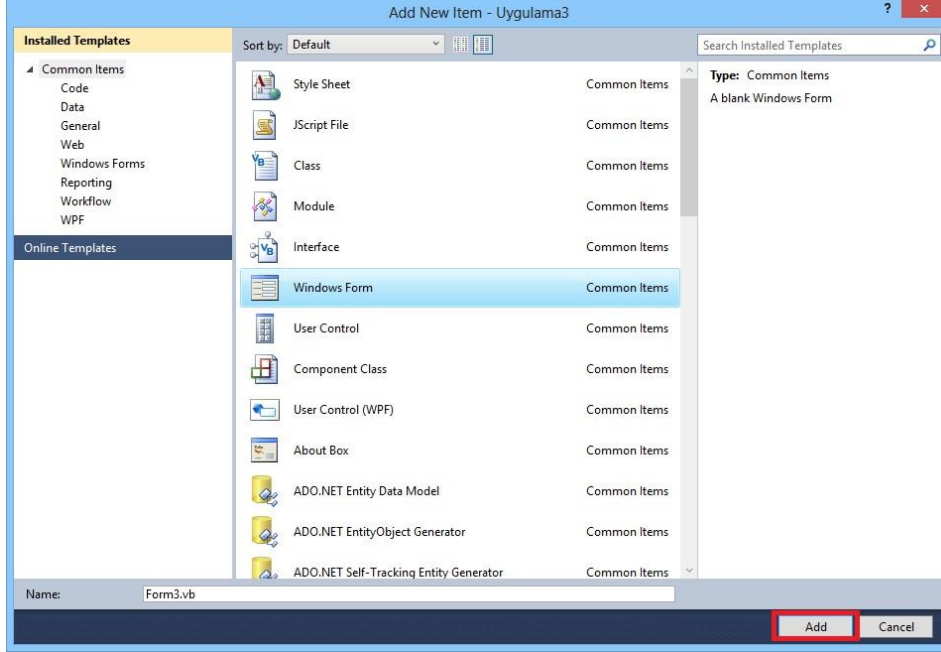
1.4-)İşlemleri gerçekleştirdikten sonra Toolbox’ın “Raporlama” sekmesinde **Crystal Reports** nesnelerinin eklendiğini görebiliriz.



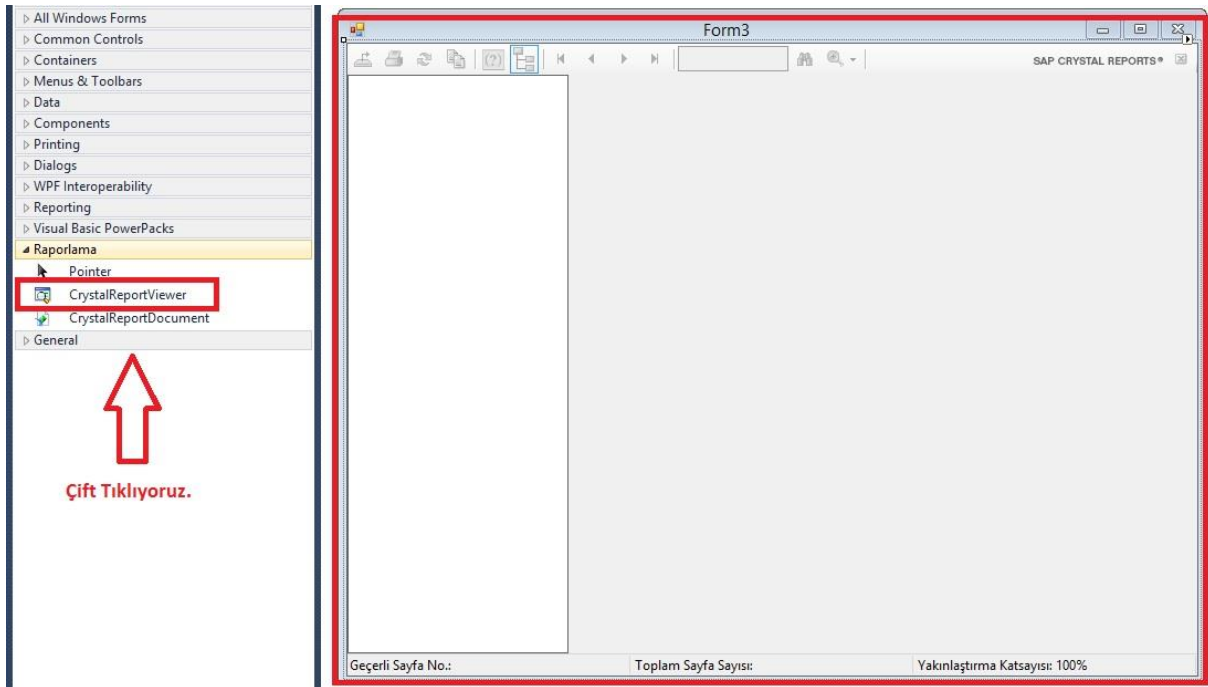
2-)Projemize CRYSTAL REPORTS VIEWER nesnesini ekleme

Crystal Reports Viewer nesnesi oluşturacağımız ya da oluşturduğumuz bir Crystal Reports nesnesini form üzerinde görüntülemek için kullanılır. Örnek uygulamamızda kullanımını görmek için ;

2.1-) “Project>Add Windows Form” yolunu izleyerek projemize yeni bir form ekliyoruz.

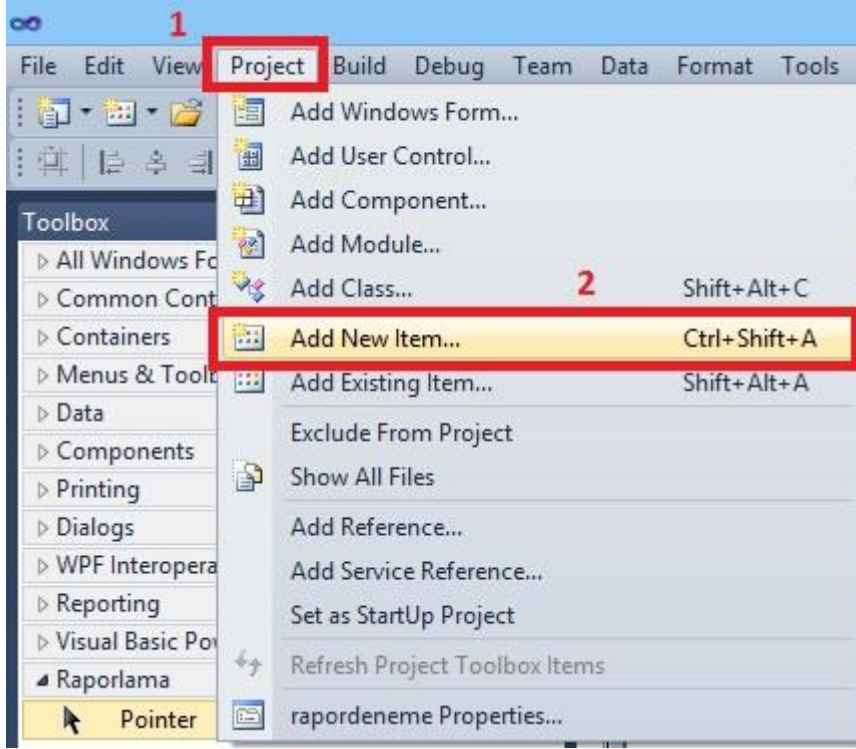


2.2-) Formumuza rapor görüntüleyiciyi eklemek için Toolbox’ın “Raporlama” sekmesinde bulunan CrystalReportViewer nesnesine çift tıklıyoruz ve nesnemiz form üzerinde oluşuyor.



3-) CRYSTAL REPORTS DOCUMENT OLUŐTURMA

Projemizde bir rapor hazırlamak için **Crystal Reports Document** nesnesini projemize eklememiz gerekiyor. **Project>Add New Item>Reporting>Crystal Reports** yolunu izleyerek nesnemizi ekliyoruz.



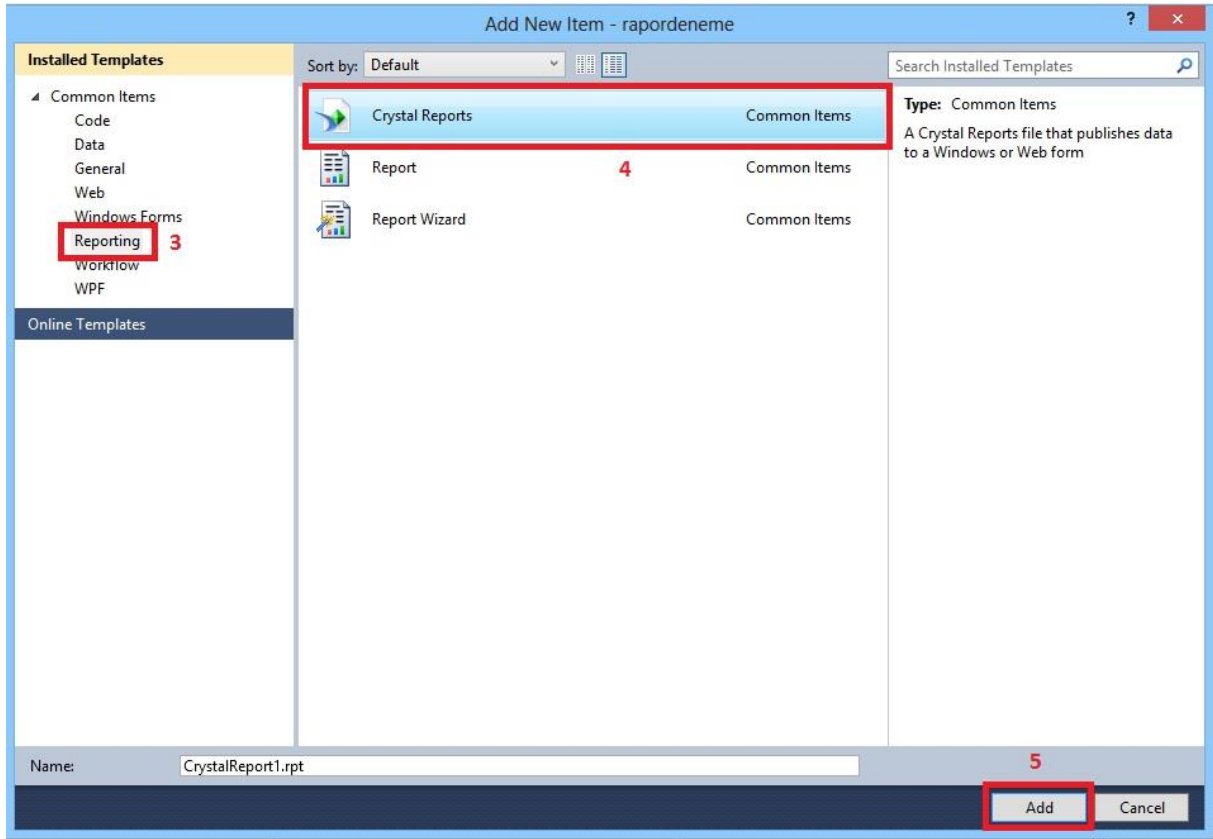
Örneğimizde

rapora

“raporfiltre.rpt”

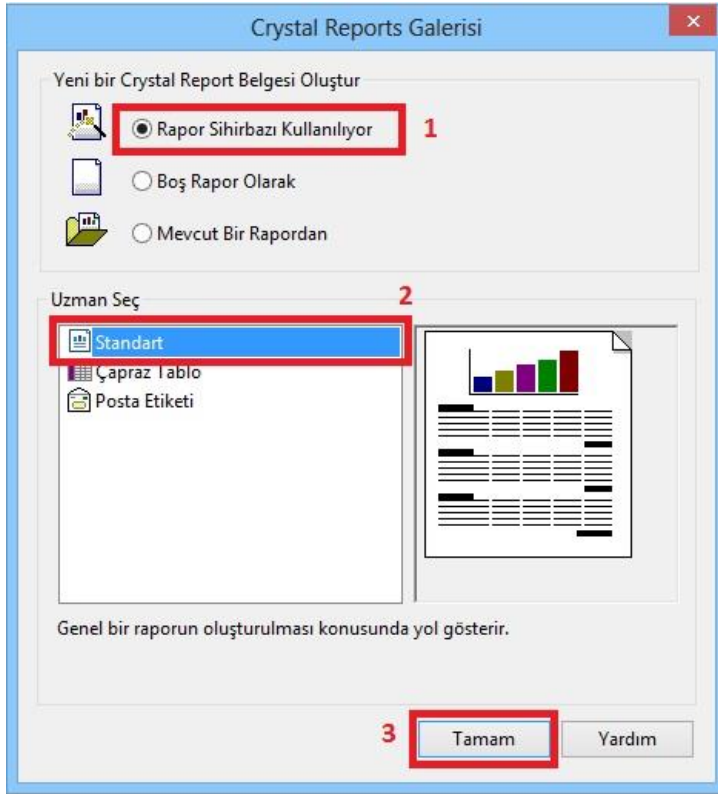
adını

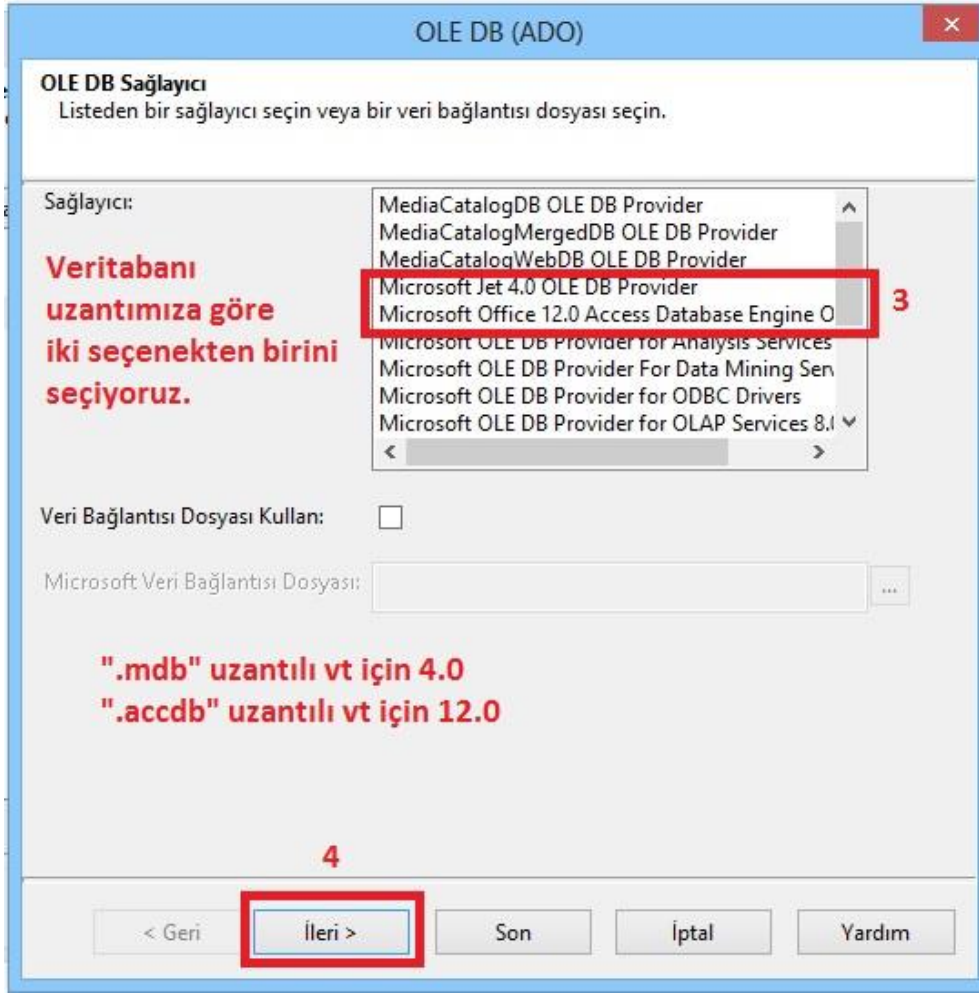
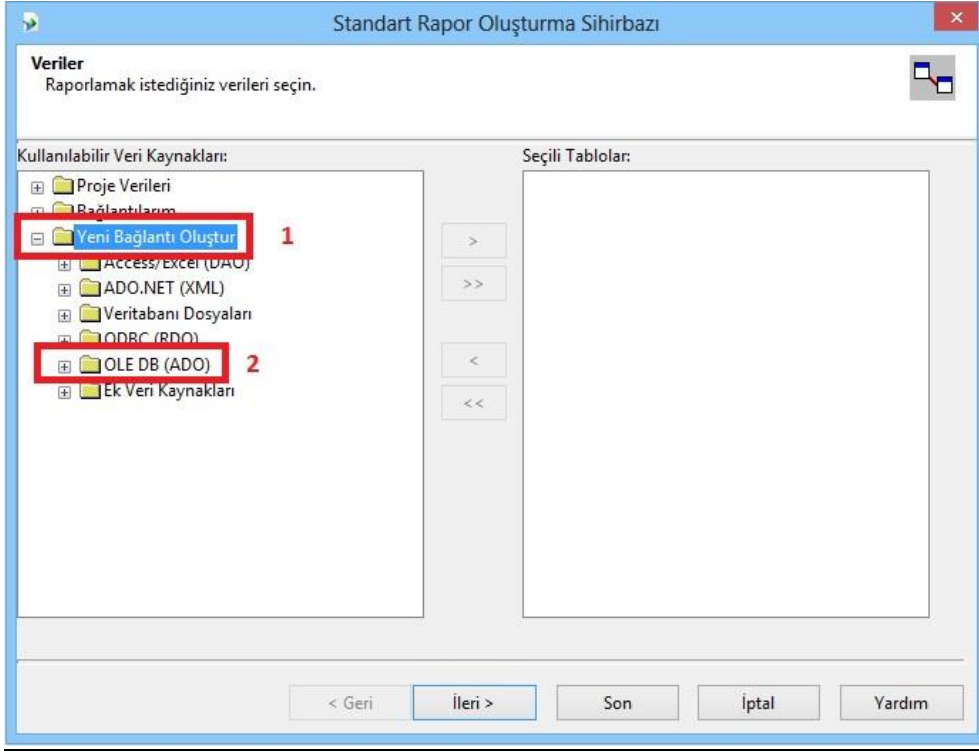
verdik.



3.1-)VERİTABANI TABLOLARINI RAPORA EKLEME

Bu işlemi aşağıdaki adımları takip ederek yapıyoruz.





OLE DB (ADO)

Bağlantı Bilgileri
Seçilen veri kaynağında oturum açmak için gerekli bilgileri sağlayın.

5

Veritabanı Adı:

Veritabanı Türü:

Kullanıcı Kimliği: Admin

Parola:

Jet Sistem Veritabanı:

Jet Veritabanı Parolası:

< Geri İleri > Son İptal Yardım

Veritabanımızı bulup seçiyoruz.

Aç

Konum: vbreport

Ad	Değiştirme tarihi	Tür
rapordeneme	3.4.2014 22:49	Dosya kla:
m	3.4.2014 23:47	Microsoft

6

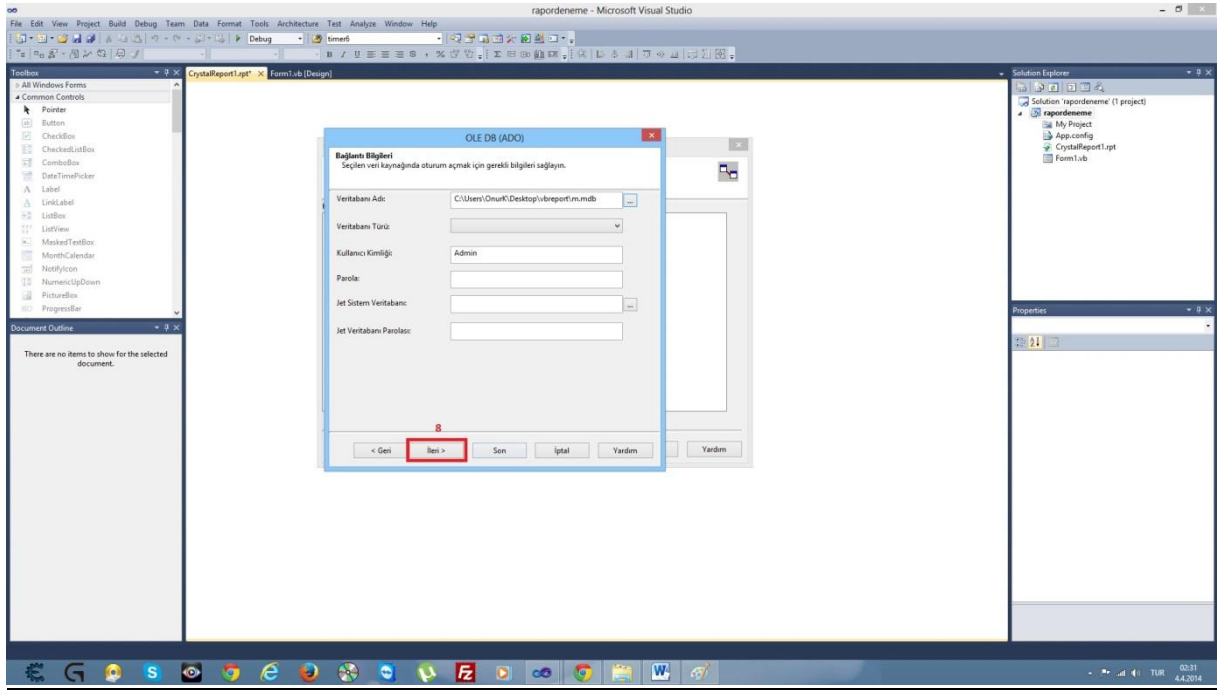
7

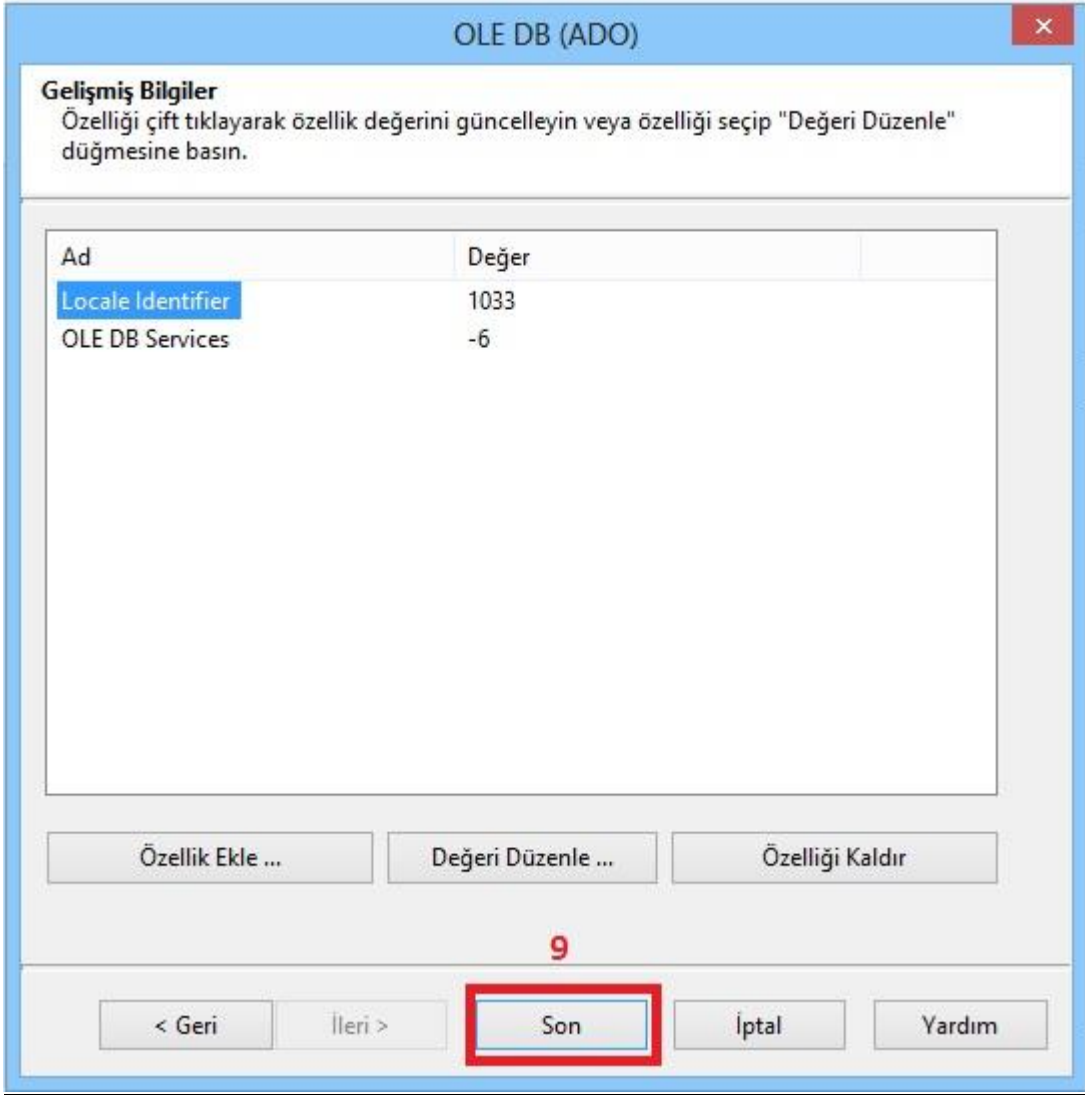
Dosya adı: m

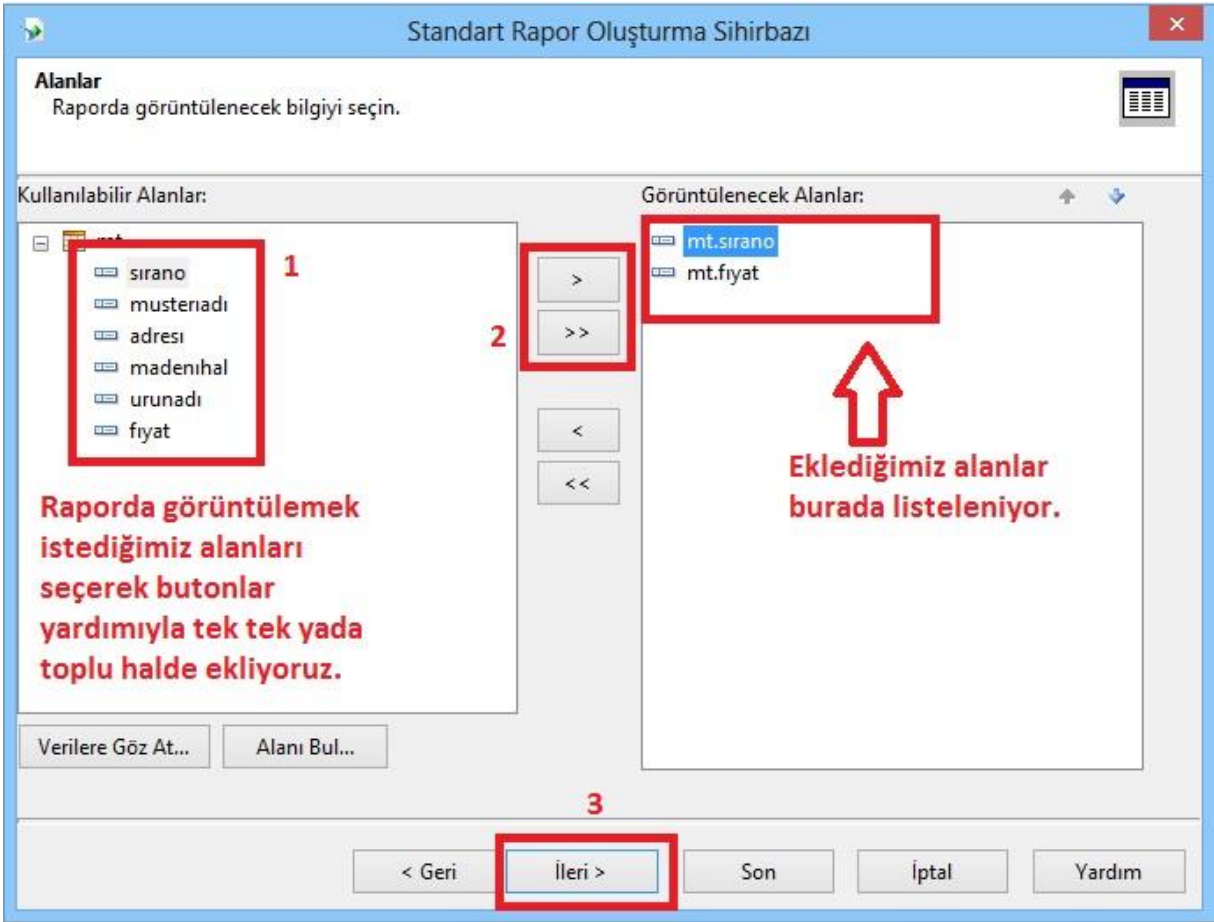
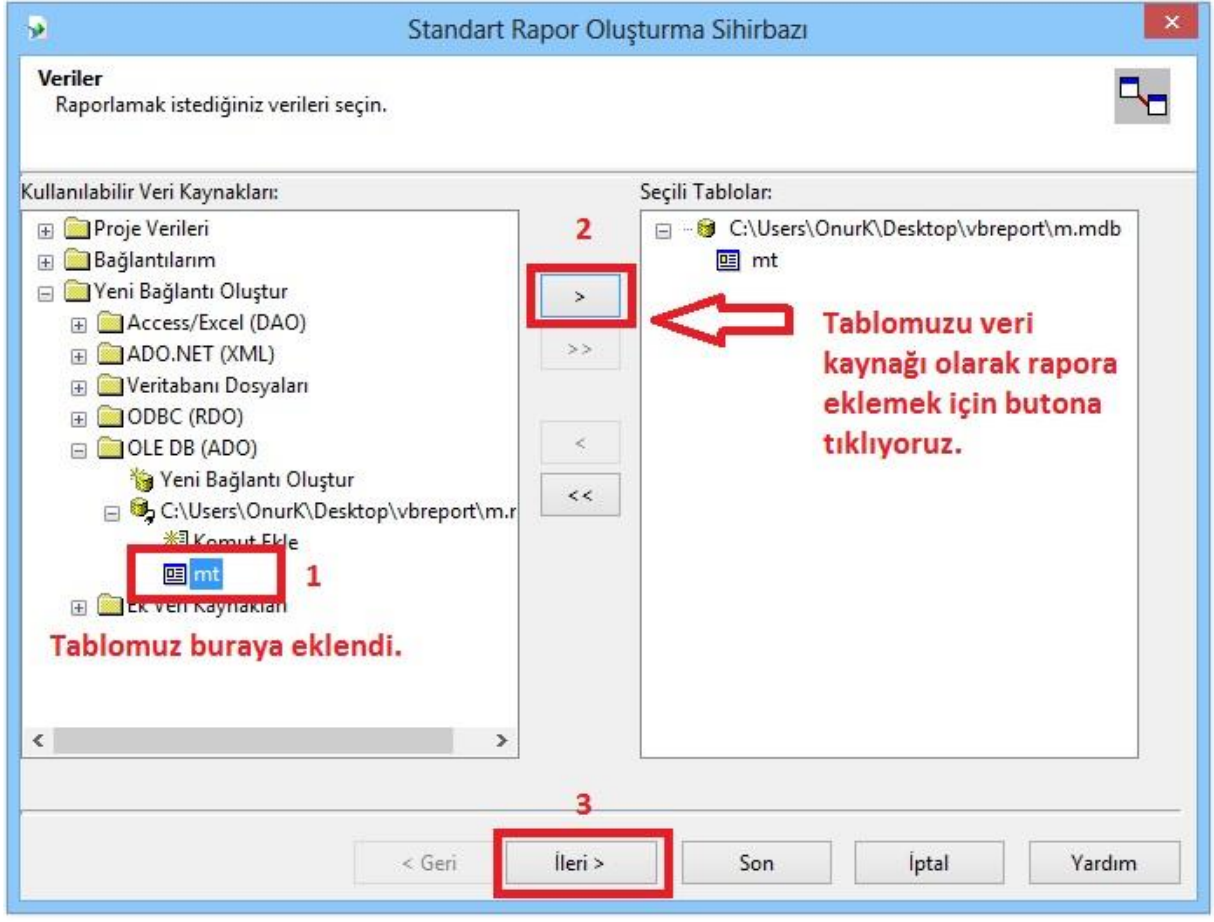
Dosya türü: Veri Dosyaları

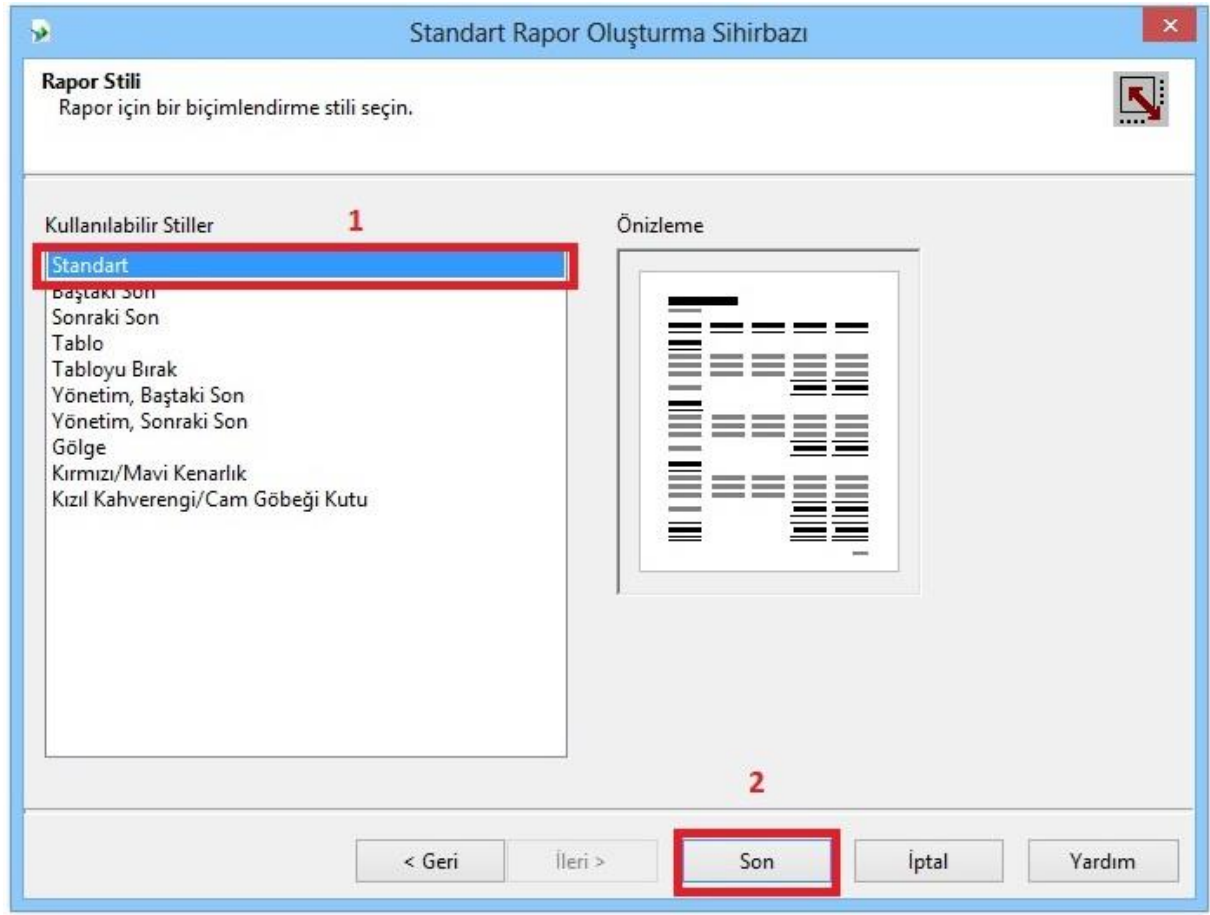
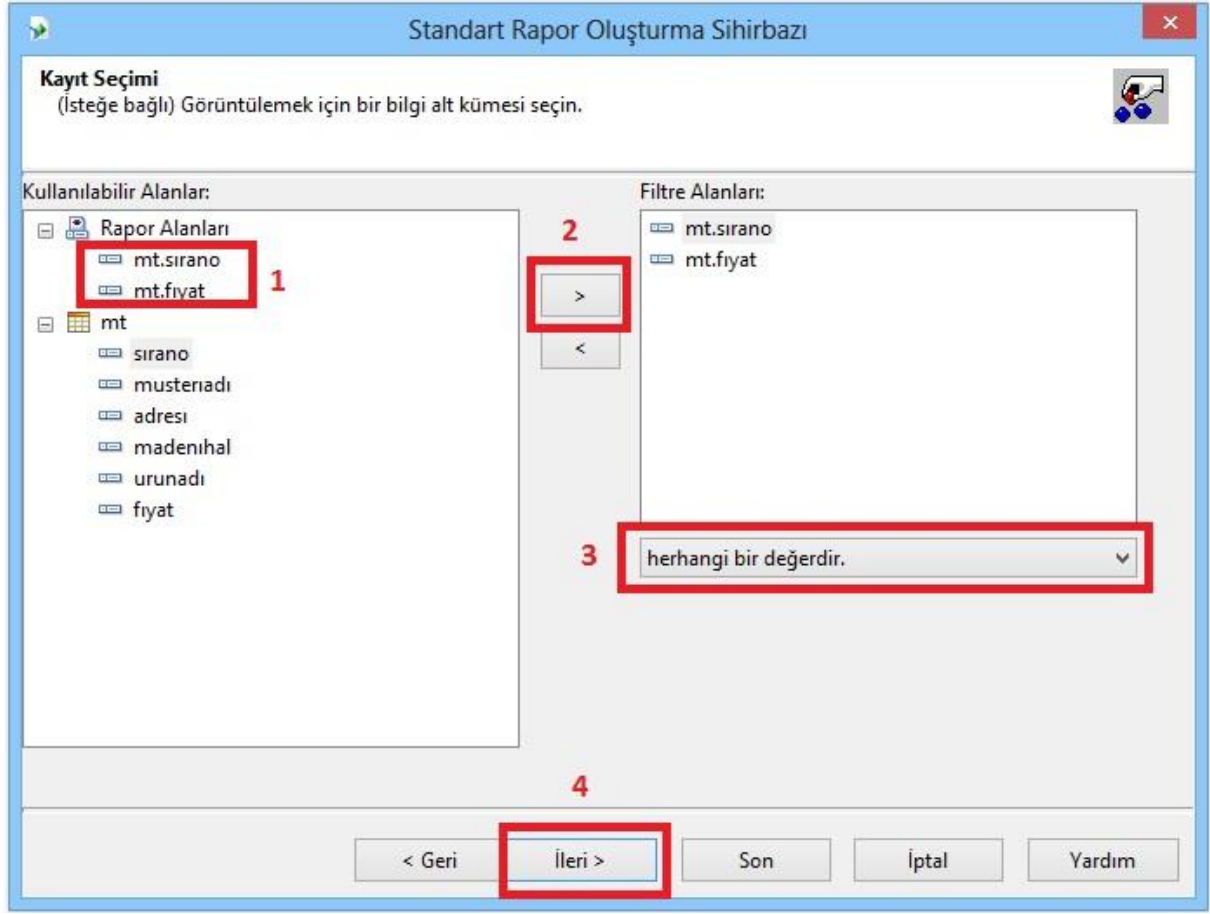
Aç İptal

*******Veritabanımızı ekledikten sonra Veri Tabanı Türü olarak ACCESS'i seçiyoruz.*******

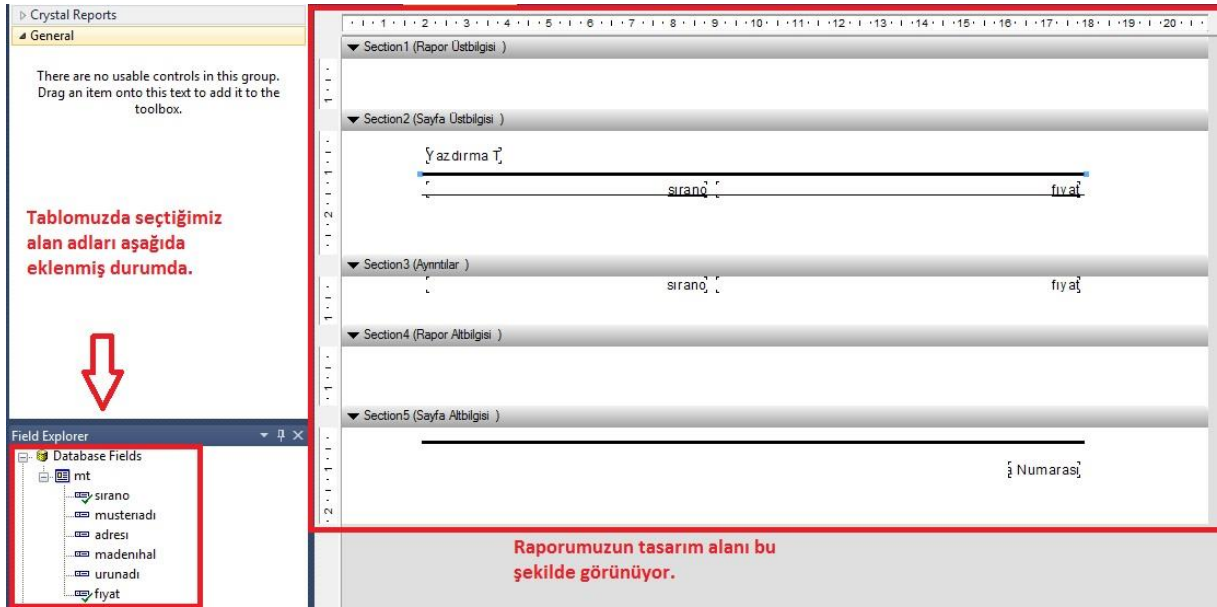
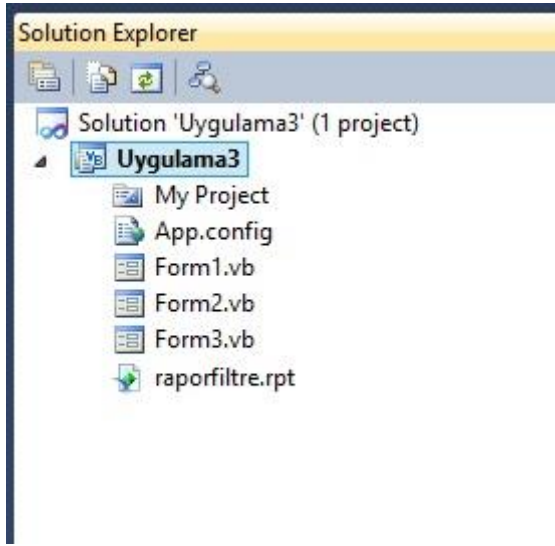








Solution Explorer kısmında da gördüğümüz gibi raporumuz projemize eklendi.



4-) RAPORA FİLTRE PARAMETRE ALANI EKLEME

Filtreli raporlama yapacağımız için raporumuza bir parametre eklememiz gerekiyor. Bunun için **Field Explorer alanındaki Parameter Field** alanına sağ tıklayarak “New” seçeneğine tıklıyoruz.

Gelen pencerede aşağıda verilen resimdeki işlemleri sırasıyla yapıyoruz ve parametre alanımız **Parameter Field** alanına ekleniyor.

Yeni Parametre Oluştur

Yeni bir parametre ve değerler listesi oluşturun.

Adı: **1** sırano Tip: Sayı **2** Değerler Listesi: Dinamik

İstem Grubu Metni: Sırano Giriniz. **3**

Veri Kaynağı Seç: Yeni Mevcut

Değer 4	Açıklama 5	Parametreler 6
sırano	sırano	? sırano

Oğe eklemek için burayı tıklayın

Değer Seçenekleri - Düzey 1 (sırano):

Seçenek	Ayar
Panelde (Görüntüleyici) göster	Düzenlenebilir
İstem Metni	sırano girin:
Sıralama Düzeni	Değere Göre Artan
Yalnızca Açıklama İle İstem	False
İsteğe Bağılı İstem	False

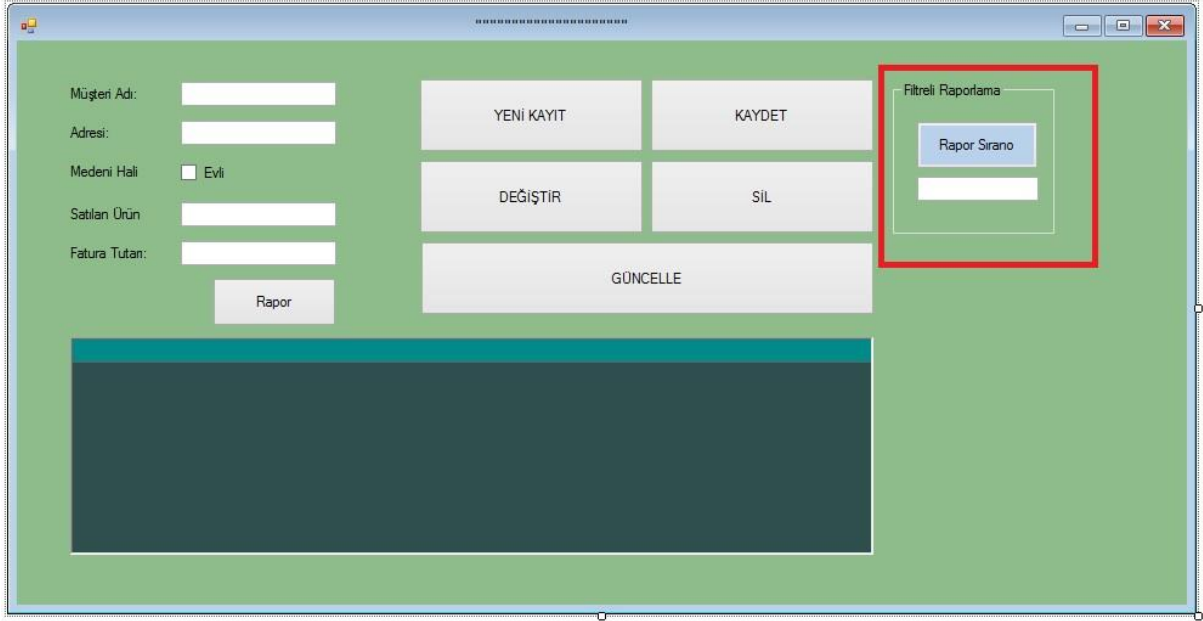
7 Tamam İptal Yardım

5-) Oluşturulan Parametreyi Sorguda Kullanmak;

Parametrimize göre yeni bir sorgu oluşturalım. “sırano” alanına göre oluşturacağımız sorguda parametre değerine göre liste almaya çalışacağız. Tasarım ekranı üzerinde sağ tıklayıp “Report” → “Select Expert” → “Record” komutunu verin. Açılan pencerede hangi alana göre (sırano) sorgu yaparsanız onu seçiyorsunuz. Karşımıza gelen “Select Expert” ekranında “eşittir” seçimini yapın. Yandaki açılan listede oluşturulan parametreyi (sırano) seçiyoruz. Tamam dedikten sonra tasarım ekranındayken önizleme yapılarak parametrenin çalıştığı görülür.

6-)Crystal Report için gerekli kodları formlara ekleme

Örnek uygulamamızda form üzerine birer adet **textbox** ve **buton** ekliyoruz.



The screenshot shows a web application interface with a green background. On the left, there are input fields for 'Müşteri Adı', 'Adresi', 'Medeni Hali' (with a checkbox for 'Evlü'), 'Satılan Ürün', and 'Fatura Tutarı'. In the center, there are buttons for 'YENİ KAYIT', 'KAYDET', 'DEĞİŞTİR', 'SİL', and 'GÜNCELLE'. On the right, a red box highlights a section titled 'Filtreli Raporlama' which contains a 'Rapor Sıranı' button and a text input field. Below the form, there is a large dark blue rectangular area.

Daha sonra formumuzun kod kısmına geçiyoruz.

Formumuzun kod kısmında;

“Public Shared aranan As String” kodları ile “aranan” isminde metin türünde tüm formlarda kullanabileceğimiz bir değişken tanımladık.

Butonumuzun click olayına resimdeki kodları ekledik.

```
Private Sub Button7_Click(sender As System.Object, e As System.EventArgs) Handles Button7.Click
    aranan = TextBox5.Text 'textbox daki veriyi aranan değişkenine atadık.
    Dim rprform2 As New Form3() ' daha önce cr viewer eklediğimiz formumuzu burda türetiyoruz.
    rprform2.Show() ' oluşturduğumuz formu gösteriyoruz.
End Sub
```

Daha sonra Crystal Report Viewer eklediğimiz formumuzu açıyoruz ve kod kısmına

“Imports CrystalDecisions.Shared” kütüphanesini ekliyoruz.

Kütüphanemizi ekledikten sonra formun load olayına resimdeki kodları ekliyoruz;

```
Imports CrystalDecisions.Shared

Public Class Form3

Private Sub Form3_Load(sender As System.Object, e As System.EventArgs) Handles MyBase.Load
    Dim parametre As New ParameterValues 'parametre değeri tutan bir değişkeni oluşturup parametre adını verdik.
    Dim deger As New ParameterDiscreteValue 'deger adında bir harici parametre değişkeni oluşturuyoruz.
    Dim rapor2 As New raporfiltre ' rapor2 adında crystal rapor nesnemizi türetiyoruz.
    deger.Value = Form1.aranan ' deger değişkenine Form1'de bulunan aranan değişkeninin değerini atıyoruz.
    parametre.Add(deger) ' parametre değişkeni içerisine deger değişkenine atadığımız değeri atadık.

    rapor2.DataDefinition.ParameterFields("sırano").ApplyCurrentValues(parametre)
    'rapor2 adında türettiğimiz c.report'umuzun parameter field alanında daha önce oluşturduğumuz sırano adlı
    'filtre parametre alanına bu formumuzdaki parametre değişkeni içindeki değeri gönderiyoruz.

    CrystalReportViewer1.ReportSource = rapor2 ' son olarak crystal report viewer ın kaynağı olarak bu kısımda düzenlediğimiz
    'rapor2 adını verdiğimiz raporfiltre c.report'umuzu gösteriyoruz ve form1 deki butona tıkladığımız zaman bu işlemler sırasıyla
    'çalışarak sorguladığımız değere göre raporumuzu gösteriyor.

End Sub

End Class
```

6-) Çalıştırma

Kodlarımızı ekledikten sonra programı çalıştırarak **Textbox**'ımıza tablomuzda bulunan bir değer girip butona tıklayarak tablodaki o değere ait alanları raporda görüntülüyoruz.

